



FOTOVOLTIKA PRE VAŠU DOMÁCNOSŤ

CENOVÁ PONUKA A TECHNICKÝ NÁVRH OBSAHUJE:

- **Garancia výmeny elektromera** do 3 mesiacov od podania žiadosti – každý mesiac navyše Vám zaplatíme 200 kWh elektrickej energie
- **Vybavenie virtuálnej batérie** od ZSE alebo vybavenie **Zmluvy o výkupe prebytkov**
- **Monitoring spotreby** domácnosti – Inštalácia Smartmetra
- **Podanie stavebnej ohlášky**
- Budúca **Ekologická likvidácia** panelov / meniča /
- Obhliadka miesta inštalácie
- Pripojenie do distribučnej sústavy: žiadosti, zmluvné podklady, formuláre, výmena elektromera
- Projektová a technická dokumentácia
- Doprava na miesto inštalácie
- Inštalácia celého systému / montáž panelov na strechu / montáž meniča / montáž DC a AC rozvádzač / spotrebný elektroinštalačný materiál / pripojenie systému na odberné miesto / monitoring systému WIFI /
- Protipožiarna ochrana (na základe normy ATN011)
- Revízná správa

Set On-grid Pegas 3,28 kWp na plochú strechu

Inštalovaný výkon elektrárne:	3,28 kWp
Vhodné pre domácnosti s ročnou spotrebou:	4 510 kWh
Počet FV panelov JA Solar / Risen Energy / Jetion Solar:	8
Plocha FV panelov m ² :	15,2
Menič:	Solis S5-GR3P3K, 3-fázový
Maximálne rozšírenie elektrárne:	4,5 kWp
Monitoring výroby/spotreby – smartmeter:	Áno
Montážny systém:	ESDEC FlatFix Fusion (klik na ukážku)
ZÁRUKA NA CELÝ SYSTÉM	10 rokov
Cena s DPH:	6 053,58 €
Protipožiarna ochrana Tigo TS4-A2F/1000	ZDARMA

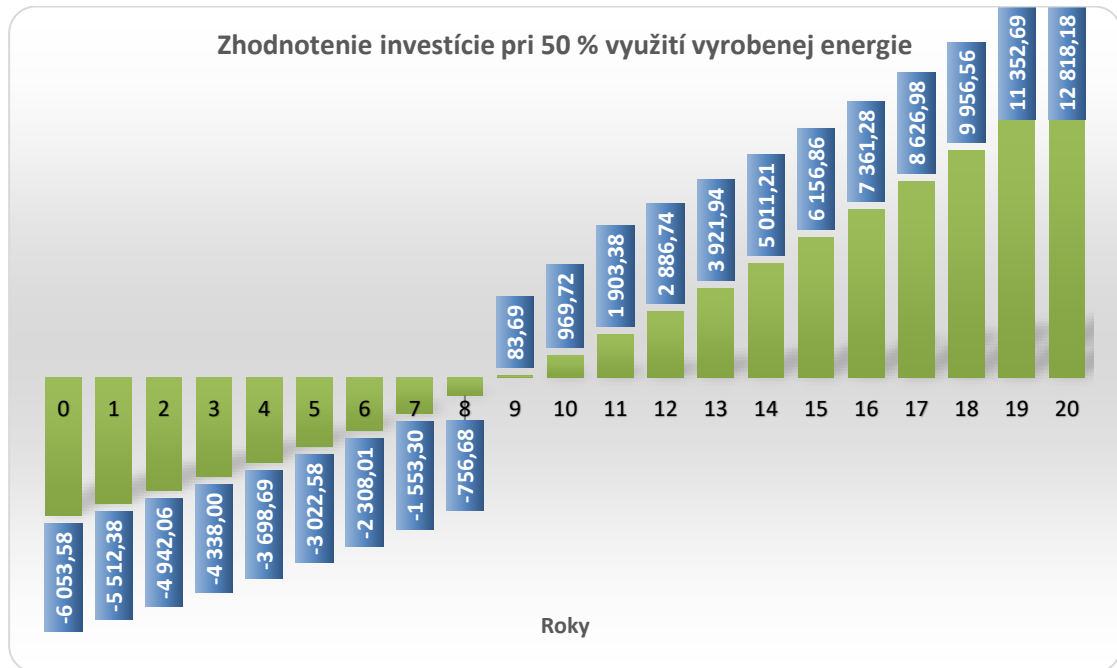
Dotácie Zelená domácnostiam

1 500,00 € / 1 725,00 €

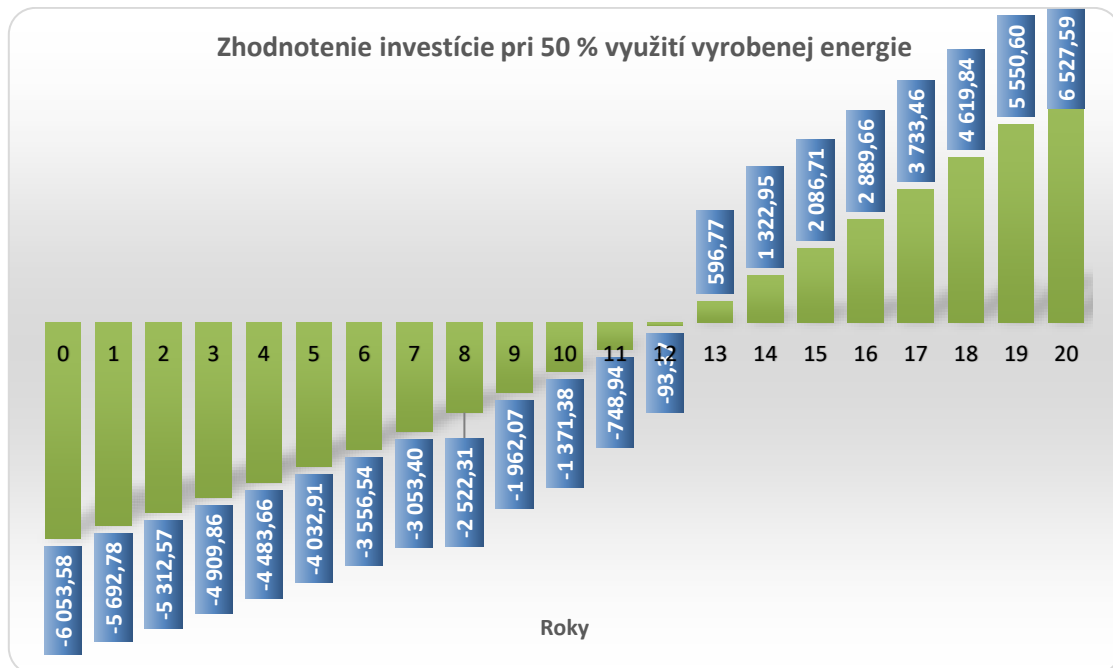
PRIEMERNÁ ROČNÁ ÚSPORA		
Priemerná ročná výroba FVE (Zdroj – PVGIS-5)	kWh	3 608
Priemerná ročná úspora pri 50% využití virtuálnou batériou	EUR	943,59 €
Priemerná ročná úspora pri 50% využití bez virtuálnej batérie	EUR	629,06 €



Výpočet zhodnotenia investície s virtuálnou batériou:

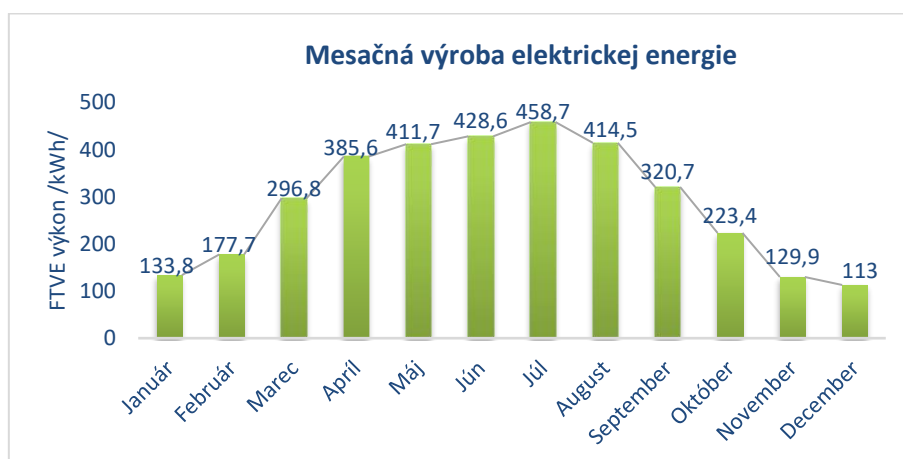


Výpočet zhodnotenia investície bez virtuálnej batérie:



POZNÁMKA: Výpočet zhodnotenie investície uvažuje s medzročným zdražením elektrickej energie 3% a poklesom výkonu FVE medzročne o 0,55%

Graf priemernej ročnej produkcie elektrickej energie z fotovoltickej elektrárne

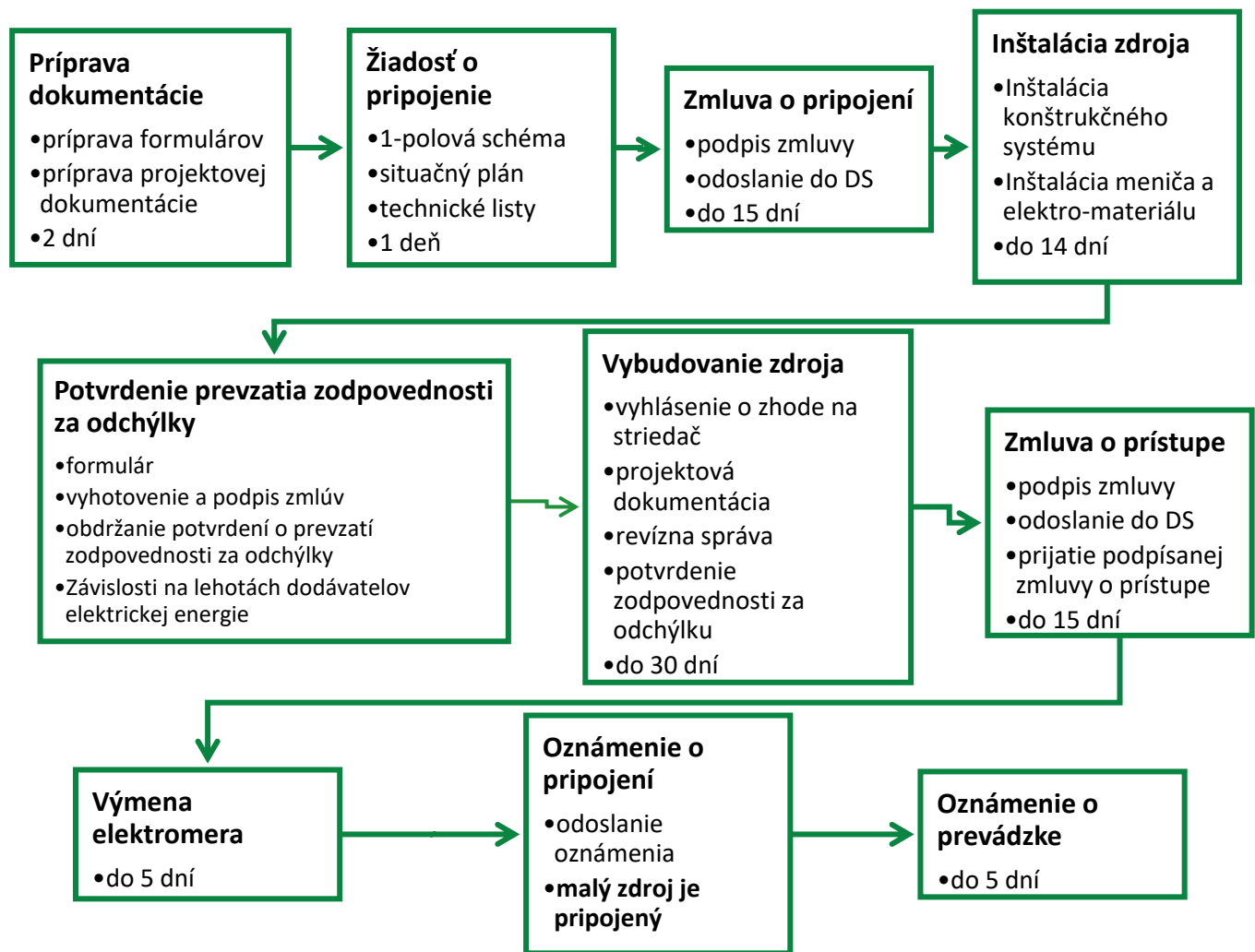


POZNÁMKA: Graf uvažuje so sklonom panelov 15° a južnou orientáciou

Aj takto môže vyzerat' vaša inštalácia



Graf procesu vybavovania FVE:



V prípade otázok nás neváhajte kontaktovať.

Kontakty:
Západné a Stredné Slovensko
+421 910 740 288
Stredné a Východné Slovensko
+421 914 324 848

Email/Web
zelenaenergia@woodcote.sk
www.woodcotenergy.sk
www.woodcote.sk

