



FOTOVOLTIKA PRE VAŠU DOMÁCNOSŤ

CENOVÁ PONUKA A TECHNICKÝ NÁVRH OBSAHUJE:

- **Garancia výmeny elektromera** do 3 mesiacov od podania žiadosti – každý mesiac navyše Vám zaplatíme 200 kWh elektrickej energie
- **Vybavenie virtuálnej batérie** od ZSE alebo vybavenie **Zmluvy o výkupe prebytkov**
- **Monitoring spotreby** domácnosti – Inštalácia Smartmetra
- **Podanie stavebnej ohlášky**
- Budúca **Ekologická likvidácia** panelov / meniča
- Obhliadka miesta inštalácie
- Pripojenie do distribučnej sústavy: žiadosti, zmluvné podklady, formuláre, výmena elektromera
- Projektová a technická dokumentácia
- Doprava na miesto inštalácie
- Inštalácia celého systému / montáž panelov na strechu / montáž meniča / montáž DC a AC rozvádzač / spotrebný elektroinštalačný materiál / pripojenie systému na odberné miesto / monitoring systému WIFI /
- Protipožiarna ochrana (na základe normy ATN011)
- Revízná správa

Set On-Grid Pegas 4,92 kWp na šikmú strechu

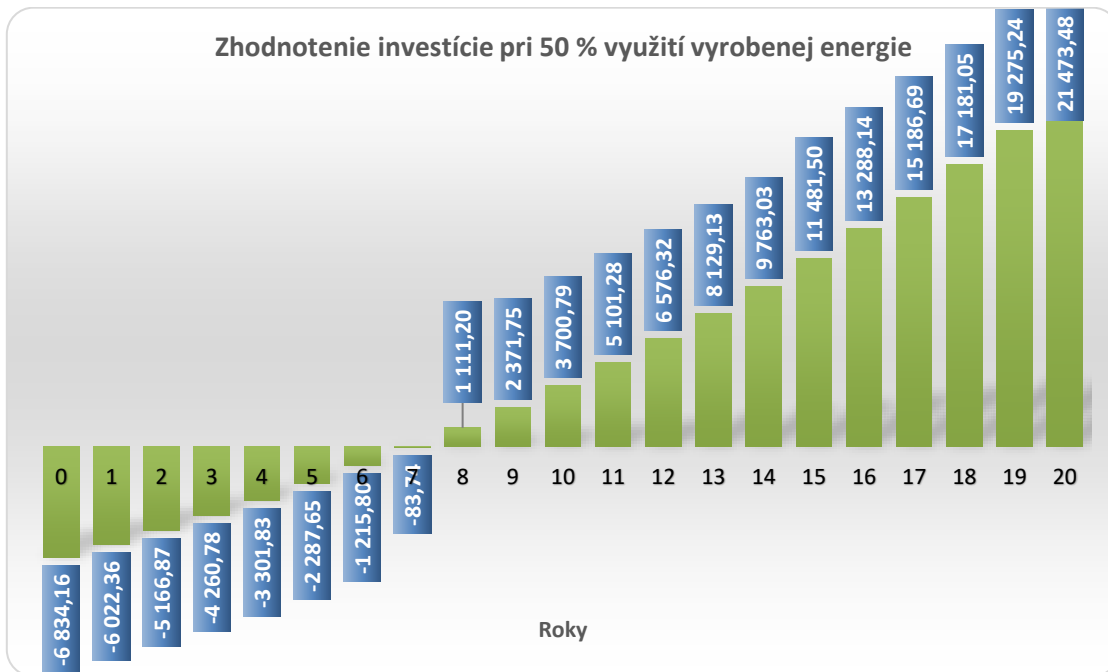
Inštalovaný výkon elektrárne:	4,92 kWp
Vhodné pre domácnosti s ročnou spotrebou:	6 765 kWh
Počet FV panelov JA Solar / Risen Energy / Jetion Solar:	12
Plocha FV panelov m ² :	22,8
Menič:	Solis S5-GR3P5K, 3-fázový
Maximálne rozšírenie elektrárne:	7,5 kWp
Monitoring výroby/spotreby – smartmeter:	Áno
Montážny systém:	ESDEC ClickFit EVO (klik na ukážku)
ZÁRUKA NA CELÝ SYSTÉM	10 rokov
Cena s DPH:	6 834,16 €
Protipožiarna ochrana Tigo TS4-A2F/1000	ZDARMA

Dotácie Zelená domácnostiam **2 500,00 € / 2 875,00 €**

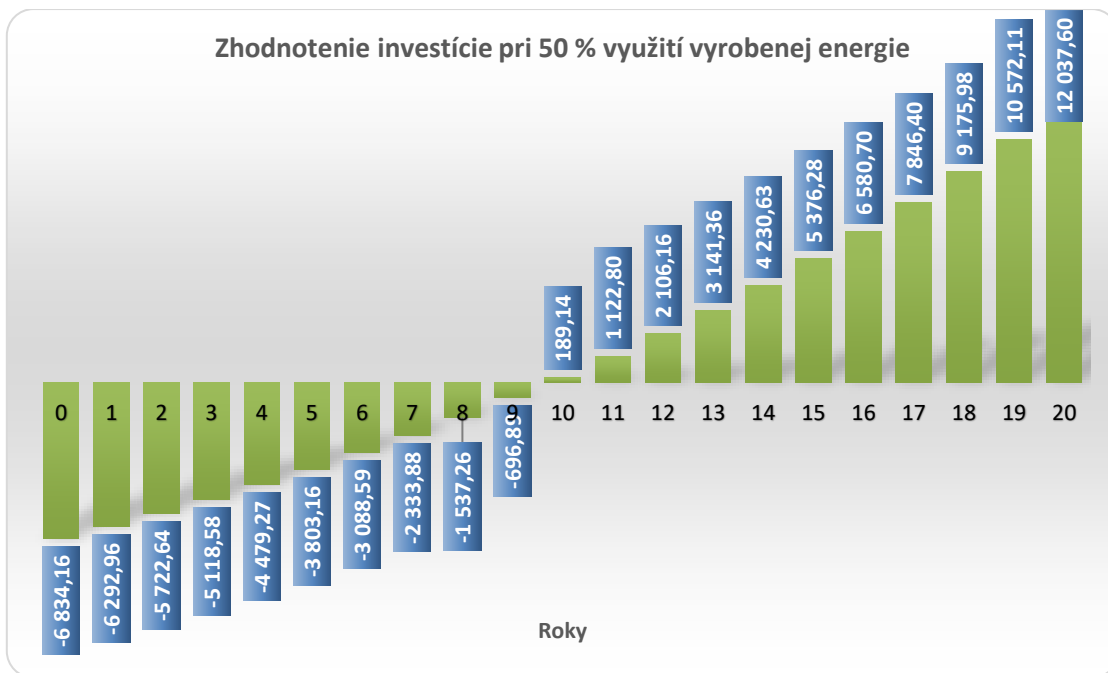
PRIEMERNÁ ROČNÁ ÚSPORA		
Priemerná ročná výroba FVE (Zdroj – PVGIS-5)	kWh	5 412
Priemerná ročná úspora pri 50% využití virtuálnou batériou	EUR	1 415,38 €
Priemerná ročná úspora pri 50% využití bez virtuálnej batérie	EUR	943,59 €



Výpočet zhodnotenia investície s virtuálnou batériou:

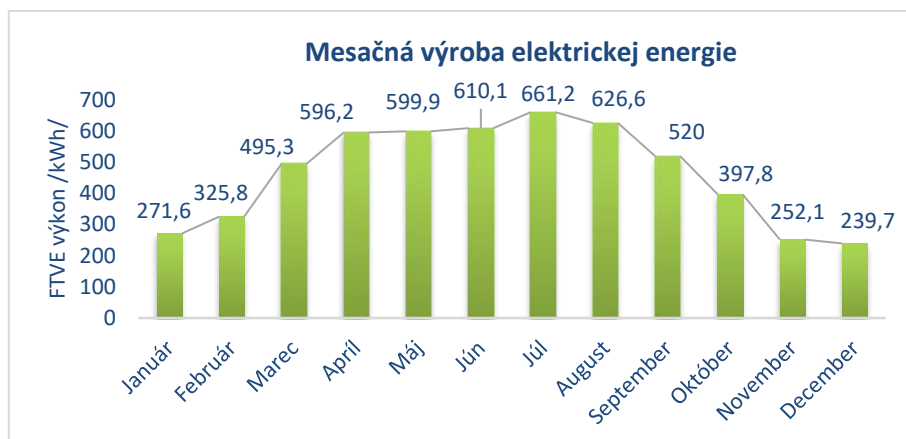


Výpočet zhodnotenia investície bez virtuálnej batérie:



POZNÁMKA: Výpočet zhodnotenie investície uvažuje s medziročným zdražením elektrickej energie 3% a poklesom výkonu FVE medziročne o 0,55%

Graf priemernej ročnej produkcie elektrickej energie z fotovoltickej elektrárne

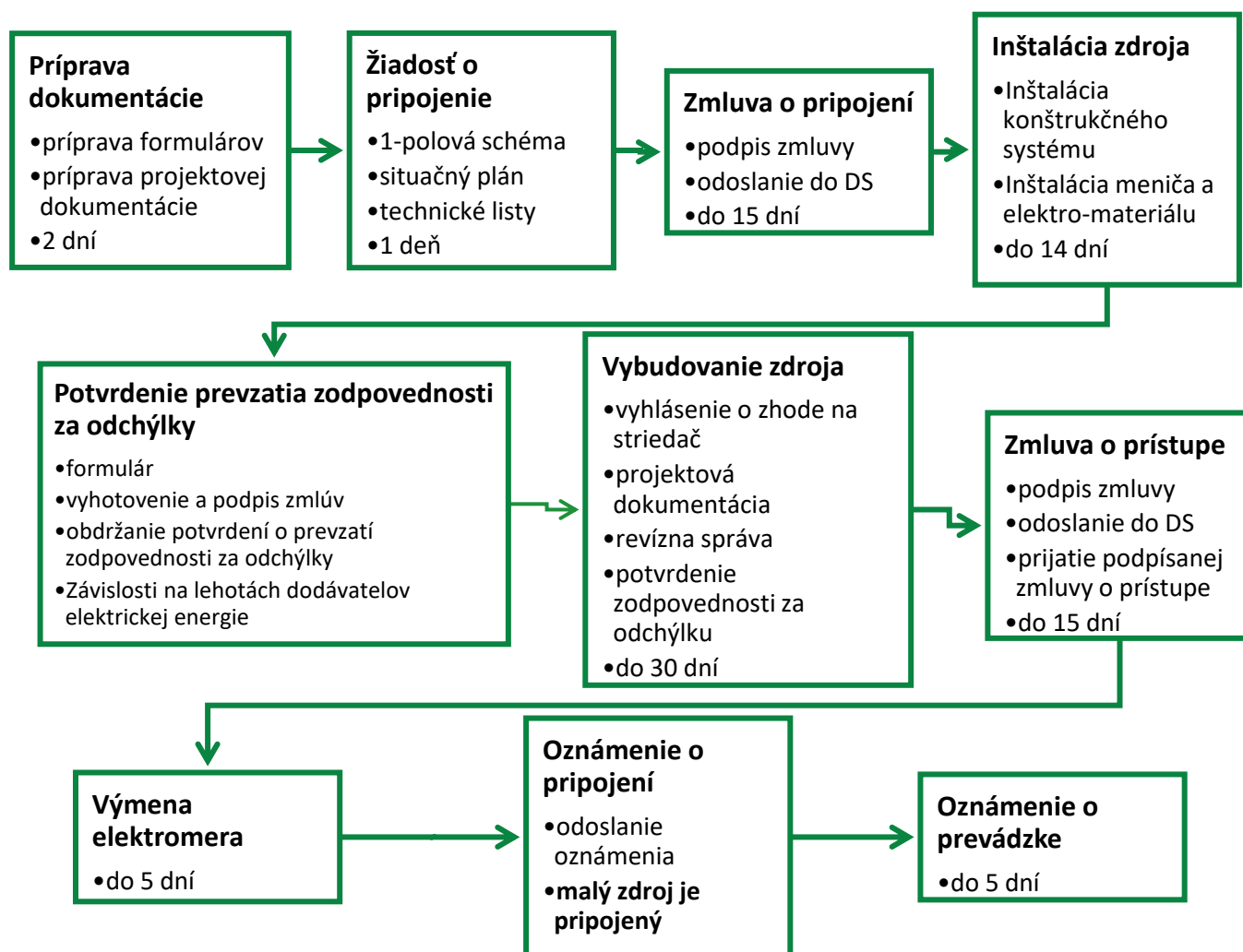


POZNÁMKA: Graf uvažuje so sklonom strechy 35° a orientovanou na juh

Aj takto môže vyzerat' vaša inštalácia



Graf procesu vybavovania FVE:



V prípade otázok nás neváhajte kontaktovať.

Kontakty:

Západné a Stredné Slovensko

+421 910 740 288

Stredné a Východné Slovensko

+421 914 324 848

Email/Web

zelenaenergia@woodcote.sk

www.woodcotenergy.sk

www.woodcote.sk

